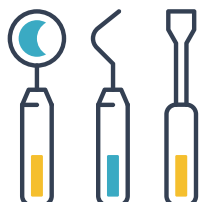
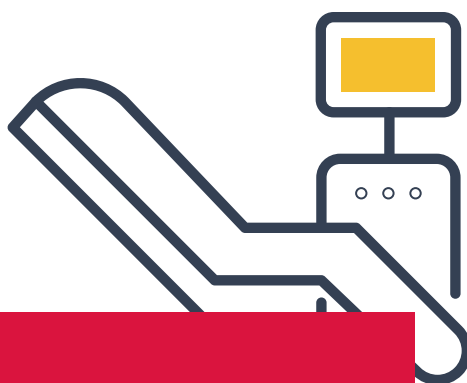


知ってました？ 歯科医療設備の購入に 補助金が出る事



歯科専門 ものづくり補助金 申請サポート ご案内



年間100件以上の実績



採択されれば
最大100万円
の補助金獲得

設備導入をして

最大**1,000**万

ものづくり補助金の獲得を
歯科業界専門でサポートする
弊社に是非ご相談ください。
今まで500件以上の実績を持ち
採択率70%以上を誇る弊社が
全力でお手伝いさせていただきます。

無料電話
ご相談
受付中！

詳しくは裏面をご覧ください

補助金で購入可能な主な設備

歯科用CT 3Dプリンタ CAD/CAM ユニット レセコン 顎運動測定器
デジパン 口腔内スキャナー 各種レーザー治療器 マイクロスコープ...etc



年間100件以上の実績と70%以上の採択率

無料電話
ご相談
受付中!

補助金

70

弊社実績

採
択
率
%
以上

ものづくり補助金

補助金額：最大1,000万円 / 補助率：1/2(2/3)

ものづくり補助金は、中小企業・小規模事業者の設備購入の費用を一部支援し経済的効果を期待するものです。過去に70,000社以上の企業が採択され、その中には歯科医院も多く含まれておりますが、採択率は平均40%と、難易度の高い審査を通過する必要があります。採択されるには具体的で信憑性のある事業計画書を準備することが欠かせません。

*医療法人の方は対象外となります

交付金 活用例

例
設備費用 補助金
750万円 - 500万円



お客様ご負担額
250万円 + 弊社への
着手金と
成功報酬

ご依頼に
かかる費用

着手金 25万円

着手金のご返金はございません

医院の将来を見据えた、先端設備導入計画や経営力向上計画を作成いたします。採択後は補助金のご入金まで、一括してサポートさせていただきます。

万が一不採択となっても、再度ものづくり補助金にご応募される場合には、弊社が着手金を負担いたします。

安心！ホワイトフィンバックのコンサルティング業務

申請準備から交付までサポート

申請をするには関連機関への事前のお申込や、多くの提出書類が必要です。書類作成におきましては、弊社から各種提出書類のご説明やヒアリングを行ったうえで、採択に向けて率先してアドバイスをいたしますので、補助金に関する知識がゼロでも安心してご利用頂けます。

歯科業界に特化した実績

取引企業のほとんどが歯科設備のメーカー様と全国ディーラー様となっているため、業界に特化した申請サポートが可能です。スタッフは全員専門的知識を備え、論理的思考に特化しているため、安心して申請を進めていただけます。

ご質問やご相談のみのお問い合わせも受け付けております。

ご記入の上 FAX をお願いいたします 弊社 HPも併せてご覧ください ⇒ www.white-finback.co.jp



歯科医院名					担当者氏名			
Tel					mail			
ご相談希望日時	第一希望	月	日	時 ~ 時	第二希望	月	日	時 ~ 時
ご紹介企業				担当者名			Tel	

送り先 FAX 03(6740)6680 (24時間受付)

メールアドレス monohojo@white-finback.co.jp

東京都千代田区外神田 6-15-14 ストークビル4階 代表 03-4405-8655 株式会社WhiteFinback 補助金事務局